

船場川調節池等整備事業

■事業概要

平成16年10月の台風23号により船場川が溢水し、浸水面積約0.3km²（浸水区域内家屋917戸）浸水家屋179戸の被害が発生しました。このため、治水対策を図ることを目的として、姫路競馬場の一部に貯水容量12万m³の洪水調節池を建設する「船場川調節池等整備事業」を実施しています。

■船場川調節施設の概要

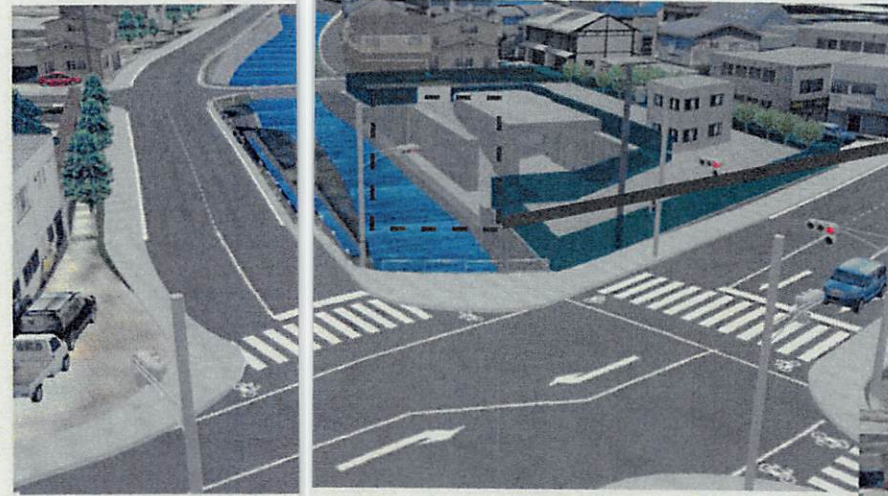
船場川調節施設は、洪水時に河道沿いに設置した横越流堰（分水施設）から河川水を分水し、導水路を介して競馬場内の調節池にて一時的に貯留することにより、分水地点下流域の洪水時流量を軽減する施設です。



■分水施設の役割

洪水時に河川の氾濫を防止するために、船場川の水位が一定以上上昇した際に河道沿いに設置した横越流堰から河川水を分水する施設です。

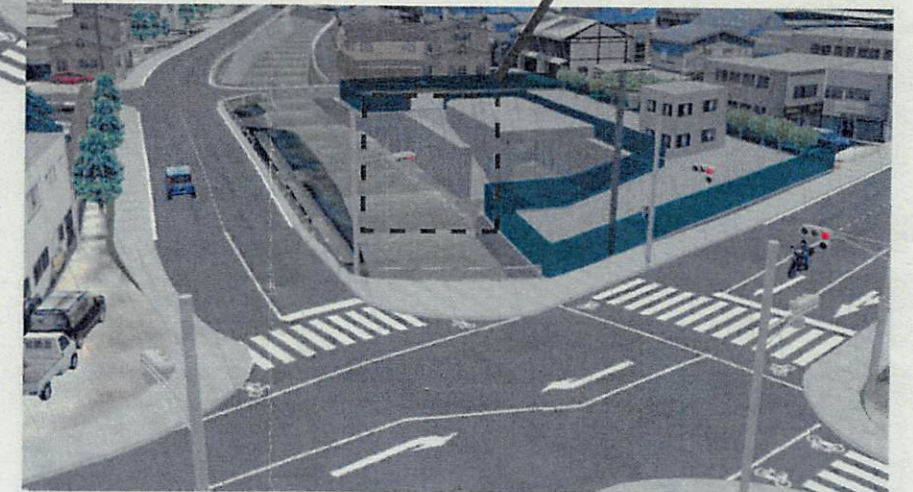
平常時



分水状態のイメージ(平常時)
船場川

分水状態のイメージ(洪水時)
船場川 導水路へ

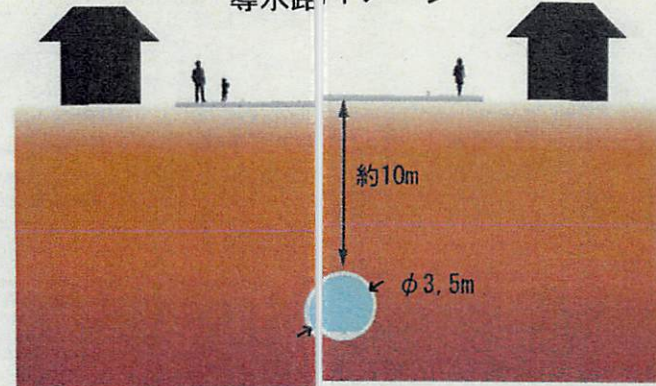
洪水時



■導水路の役割

分水施設から分水した河川水を、県道516号線の下に設置した管路により調節池まで導水する施設です。

導水路イメージ



■調節池の役割

姫路競馬場を掘削することにより、船場川から分水した河川水を一時的に貯留する施設です。降水時のみ活用し、平常時は多目的の広場として利用します。

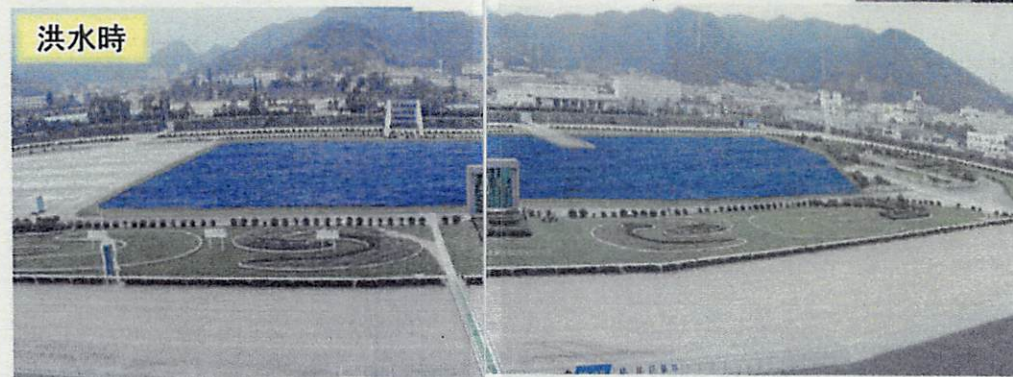
平常時



■施設諸元

<調節池>	貯留量	V=120,000m ³
	調節池水深	H=7.3m（一般部）
<導水路>	導水路径	φ 3.5m
<分水施設>	分水量	Q=16m ³ /s
	分水方式	横越流堤方式

洪水時



連絡先

兵庫県中播磨県民センター 姫路土木事務所 河川砂防課
〒670-0947 姫路市北条1-98 TEL. 079-281-9484