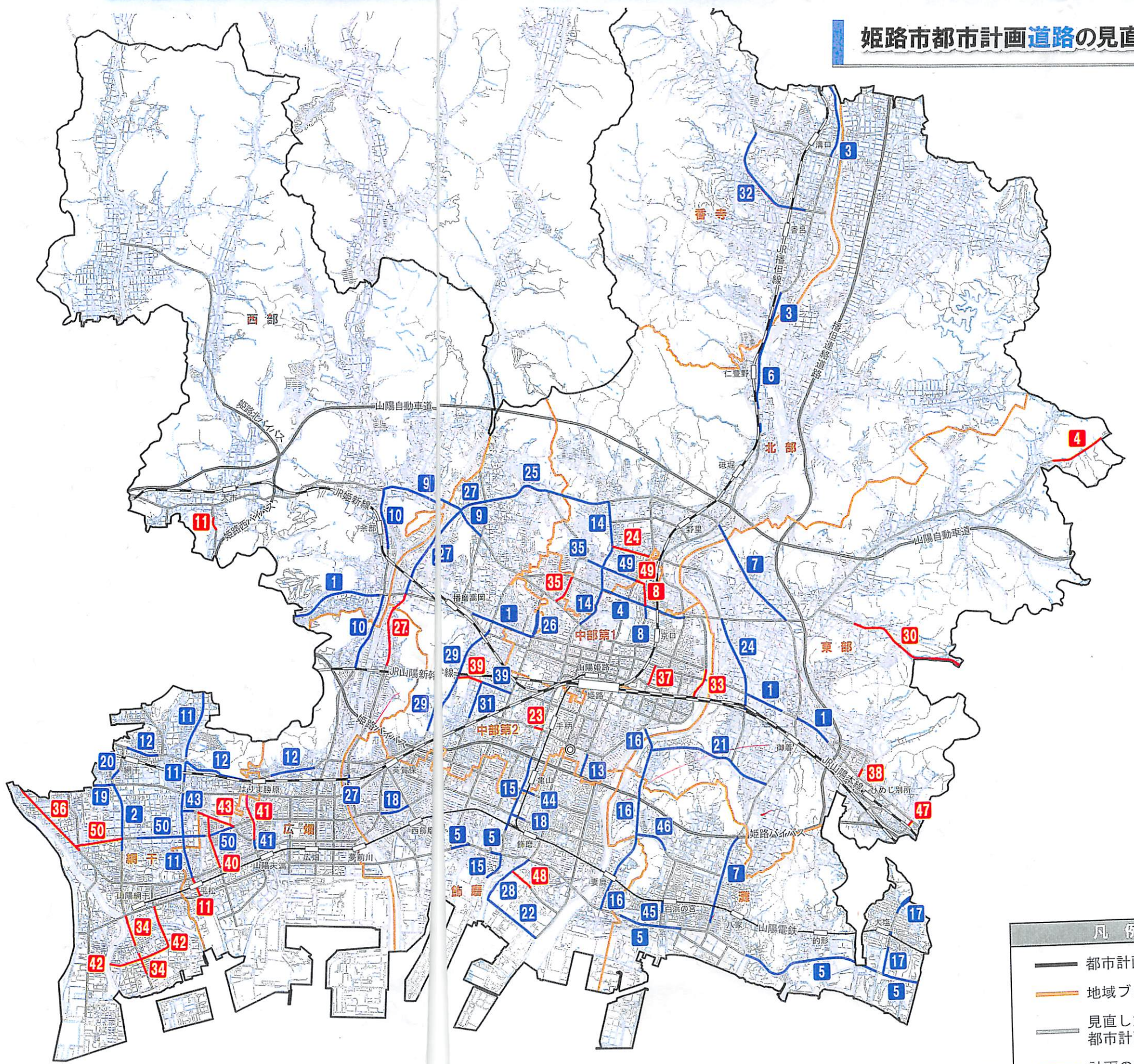


# 姫路市都市計画施設(道路・公園)の見直し素案

都市計画道路				
No.	路線名	計画延長 (m)	存続延長 (m)	廃止延長 (m)
1	国道線	14,030	4,490	0
2	龍野線	3,510*	1,310	0
3	川手線	5,430	2,150	0
4	城北線	13,950	1,780	1,020
5	海岸線	18,650	5,670	0
6	大日線	13,230	1,610	0
7	御着線	9,660	4,270	0
8	下寺町線	2,610	140	220
9	田井線	8,050	2,360	0
10	夢前川右岸線	8,090	2,600	0
11	太市線	5,460*	3,560	670
12	網干線	4,820*	3,030	0
13	内環状東線	2,550	430	0
14	船場川線	5,640	2,750	0
15	宮線	2,730	2,240	0
16	妻鹿線	3,960	3,900	0
17	大塩曾根線	1,790	1,140	0
18	鹿谷田線	5,510	860	0
19	宮田線	2,820	240	0
20	網干駅前線	500	320	0
21	四郷線	2,600	2,600	0
22	一文字線	1,300	1,300	0
23	手柄山線	3,360	0	160
24	市川左岸線	6,100	2,000	790
25	白国線	5,160	2,780	0
26	中央南北幹線	5,580	600	0
27	夢前川左岸線	7,460	2,840	1,660
28	中島西線	1,200	1,200	0
29	四ツ池線	6,040	2,570	0
30	北山線	3,300	0	2,520
31	荒川線	1,400	800	0
32	香寺中央線	3,270	2,660	0
33	市川線	2,990	0	650
34	余子浜線	1,530	0	900
35	新在家線	1,560	360	650
36	揖保川線	2,960	0	1,810
37	阿保線	1,000	0	410
38	別所佐土線	1,330	0	170
39	岡田東西線	1,170	660	510
40	長松線	2,290	0	1,040
41	熊見線	1,450	260	960
42	興浜線	2,100	0	2,100
43	南宮田線	1,670	250	820
44	亀山線	3,020	360	0
45	北原線	1,420	210	0
46	北白浜線	2,070	750	0
47	別所南線	2,000	0	160
48	中島南線	1,290	0	500
49	八代線	930	740	190
50	広畑幹線	5,630	1,930	920

※は姫路市内における延長

## 姫路市都市計画道路の見直し素案



- 凡例
- 都市計画区域界
  - 地域ブロック界
  - 見直し対象外の都市計画道路
  - 計画の存続
  - 計画の廃止候補

廃止となる区間で供用している道路については、都市計画道路としては廃止しますが、引き続き道路としてご利用できます。