

議 案 第 1 2 1 号

令和 3 年 1 1 月 2 5 日

姫路市長 清 元 秀 泰

土地の取得について

北部農山村地域活性化拠点施設整備事業用地として、下記の土地を取得したい。  
議会の議決に付すべき契約及び財産の取得又は処分に関する条例第 4 条の規定により提出する。

記

所 在 地	地 目	地 積 (㎡)
姫路市夢前町前之庄字荒神山 3 0 番 3 0	山林	2, 8 3 6
姫路市夢前町前之庄字荒神山 3 0 番 3 1	山林	6, 1 8 5
姫路市夢前町前之庄字荒神山 3 0 番 3 2	山林	6 9
姫路市夢前町前之庄字荒神山 3 0 番 3 3	山林	7, 0 5 4
姫路市夢前町前之庄字荒神山 3 0 番 3 4	山林	1, 4 1 8
姫路市夢前町前之庄字荒神山 3 0 番 3 5	山林	3, 9 6 6
姫路市夢前町前之庄字荒神山 3 0 番 3 6	山林	3, 1 0 7
姫路市夢前町前之庄字荒神山 3 0 番 3 7	山林	1, 6 7 2
姫路市夢前町前之庄字荒神山 3 0 番 3 8	山林	1, 7 8 5
姫路市夢前町前之庄字荒神山 3 0 番 3 9	山林	2, 6 2 1
姫路市夢前町前之庄字荒神山 3 0 番 4 1	山林	1, 0 2 4
姫路市夢前町前之庄字荒神山 3 0 番 3 1 6	公衆用道路	7 0
姫路市夢前町前之庄字庄司谷 3 6 6 1 番 4	公衆用道路	2 6
姫路市夢前町前之庄字庄司谷 3 6 6 1 番 5	用悪水路	5 4

姫路市夢前町前之庄字庄司谷3663番1	山林	980
姫路市夢前町前之庄字庄司谷3663番3	公衆用道路	138
姫路市夢前町前之庄字庄司谷3664番1	山林	115
姫路市夢前町前之庄字庄司谷3664番2	山林	99
姫路市夢前町前之庄字庄司谷3664番3	山林	105
姫路市夢前町前之庄字庄司谷3664番4	山林	446
姫路市夢前町前之庄字庄司谷3664番5	山林	8,009
姫路市夢前町前之庄字庄司谷3664番6	山林	7,796
姫路市夢前町前之庄字庄司谷3664番7	山林	697
姫路市夢前町前之庄字庄司谷3664番15	山林	16,243
姫路市夢前町前之庄字庄司谷3664番16	山林	14,604
姫路市夢前町前之庄字庄司谷3664番17	山林	8,367
姫路市夢前町前之庄字庄司谷3664番18	山林	370
姫路市夢前町前之庄字庄司谷3664番19	山林	16,323
姫路市夢前町前之庄字庄司谷3664番20	山林	10,661
姫路市夢前町前之庄字庄司谷3664番21	山林	14,826
姫路市夢前町前之庄字庄司谷3664番23	山林	7,325
姫路市夢前町前之庄字庄司谷3664番24	山林	753
姫路市夢前町前之庄字庄司谷3664番25	山林	4,919
姫路市夢前町前之庄字庄司谷3664番26	山林	1,411
姫路市夢前町前之庄字庄司谷3664番27	山林	9,381
姫路市夢前町前之庄字庄司谷3664番28	山林	1,874
姫路市夢前町前之庄字庄司谷3664番29	山林	2,671
姫路市夢前町前之庄字庄司谷3664番30	山林	4,128
姫路市夢前町前之庄字庄司谷3664番31	山林	1,907
姫路市夢前町前之庄字庄司谷3664番32	山林	8,429
姫路市夢前町前之庄字庄司谷3664番33	山林	5,844

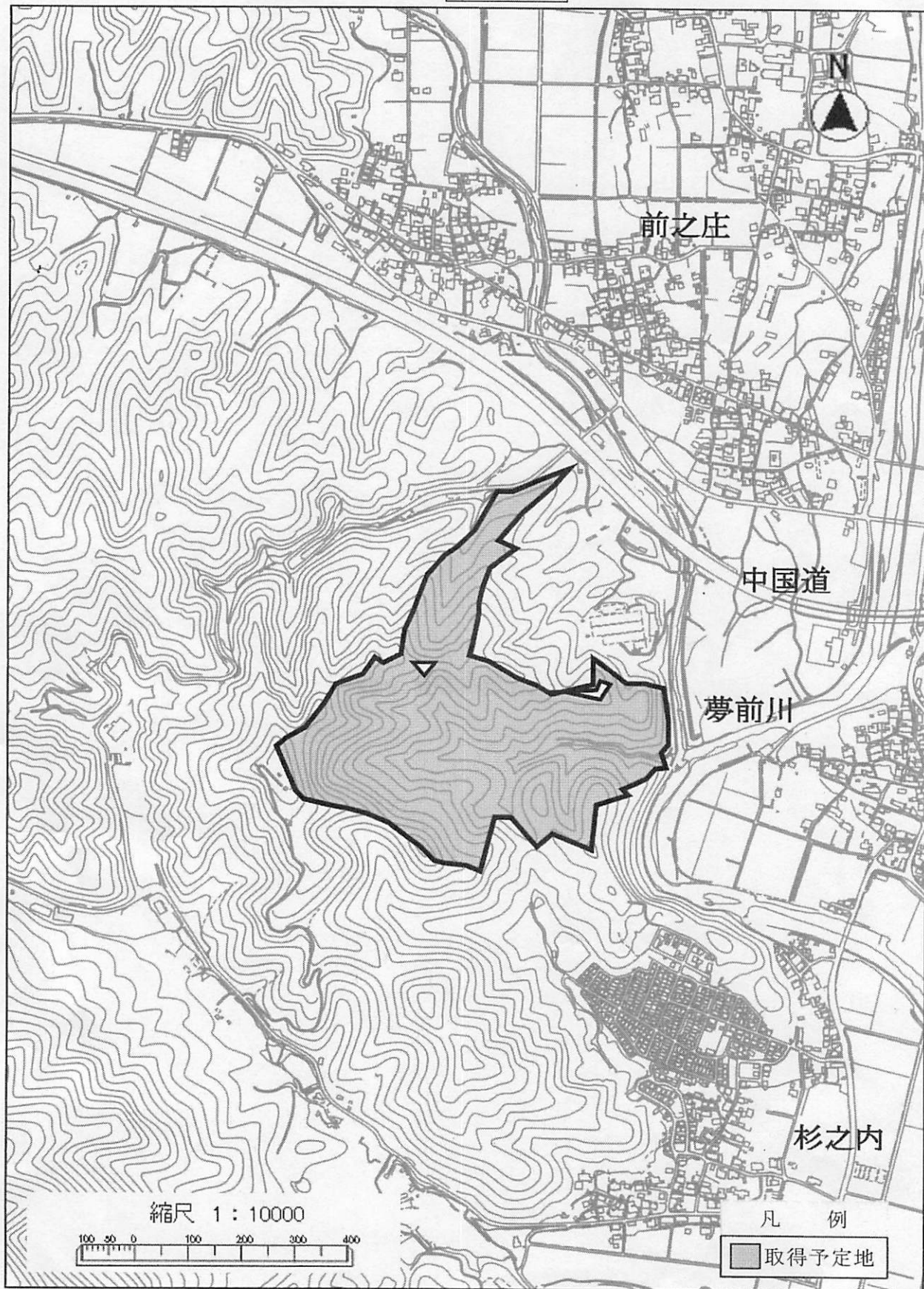
姫路市夢前町前之庄字庄司谷 3 6 6 4 番 3 4	山林	3 6 3
姫路市夢前町前之庄字庄司谷 3 6 6 4 番 3 5	山林	9 2 2
姫路市夢前町前之庄字庄司谷 3 6 6 4 番 3 6	山林	3, 3 4 5
姫路市夢前町前之庄字庄司谷 3 6 6 4 番 3 7	山林	2 5 1
姫路市夢前町前之庄字庄司谷 3 6 6 4 番 3 8	山林	1, 5 4 3
姫路市夢前町前之庄字庄司谷 3 6 6 4 番 3 9	山林	7, 7 7 4
姫路市夢前町前之庄字庄司谷 3 6 6 4 番 4 5	山林	6 9 4
姫路市夢前町前之庄字庄司谷 3 6 6 4 番 4 6	山林	1, 6 0 3
姫路市夢前町前之庄字庄司谷 3 6 6 4 番 7 1	山林	1, 9 9 3
姫路市夢前町前之庄字庄司谷 3 6 6 4 番 9 4	公衆用道路	4 9 0
姫路市夢前町前之庄字庄司谷 3 6 6 5 番 1	山林	3 7 3
姫路市夢前町前之庄字庄司谷 3 6 6 6 番	山林	2 6
姫路市夢前町前之庄字庄司谷 3 6 6 7 番	山林	6 0 8
姫路市夢前町前之庄字庄司谷 3 6 6 8 番	山林	2 2 8
姫路市夢前町前之庄字庄司谷 3 6 6 9 番	山林	8 2
姫路市夢前町前之庄字庄司谷 3 6 7 0 番	山林	5 6 8
姫路市夢前町前之庄字庄司谷 3 6 7 0 番 2	用悪水路	2 5 6
姫路市夢前町前之庄字庄司谷 3 6 7 0 番 3	公衆用道路	3 5
姫路市夢前町前之庄字庄司谷 3 6 8 2 番 1	山林	8 2
姫路市夢前町前之庄字谷山 3 7 3 1 番 2	山林	2, 4 2 8
姫路市夢前町前之庄字谷山 3 7 3 1 番 5	山林	4, 3 9 7
姫路市夢前町前之庄字谷山 3 7 3 1 番 6	山林	4, 7 9 3
姫路市夢前町前之庄字谷山 3 7 3 1 番 7	山林	6, 3 8 6
姫路市夢前町前之庄字谷山 3 7 3 1 番 8	山林	6, 6 1 4
姫路市夢前町前之庄字谷山 3 7 3 1 番 4 6	山林	1, 0 5 1
姫路市夢前町前之庄字谷山 3 7 3 1 番 4 7	山林	7, 9 3 3
姫路市夢前町前之庄字谷山 3 7 3 1 番 4 8	山林	9, 5 3 7

姫路市夢前町前之庄字谷山3732番	山林	366
計		245,049

備考 地目及び地積は、登記簿上のものである。

<参考> 付図

位置図



(議案第 121 号説明資料)

北部農山村地域活性化拠点施設整備事業用地の取得について

① 取得予定地

姫路市夢前町前之庄字荒神山 30 番 30 ほか 68 筆 (計 69 筆)

取得面積 245,049㎡ 地目：山林ほか

② 取得予定地の位置

議案の付図「位置図」参照

③ 契約の相手方

姫路市広畑区西夢前台八丁目 5 番地

成臨興業株式会社 代表取締役 岩田 孝成

④ 土地の価格

315,607,960円 (公有財産運用委員会承認)

内訳 { 土地代金 245,049㎡×1,040円/㎡=254,850,960円  
立木代金 60,757,000円

⑤ 予算措置

予算科目：北部農山村地域活性化事業費 (令和 3 年度現年)

財源：一般財源

⑥ 活用策 (案)

ア 森林整備

作業道等の計画、整備

イ 地域のランドマーク

地域住民による桜等の植樹や維持管理

別紙「夢咲く里山プロジェクト (案)」参照

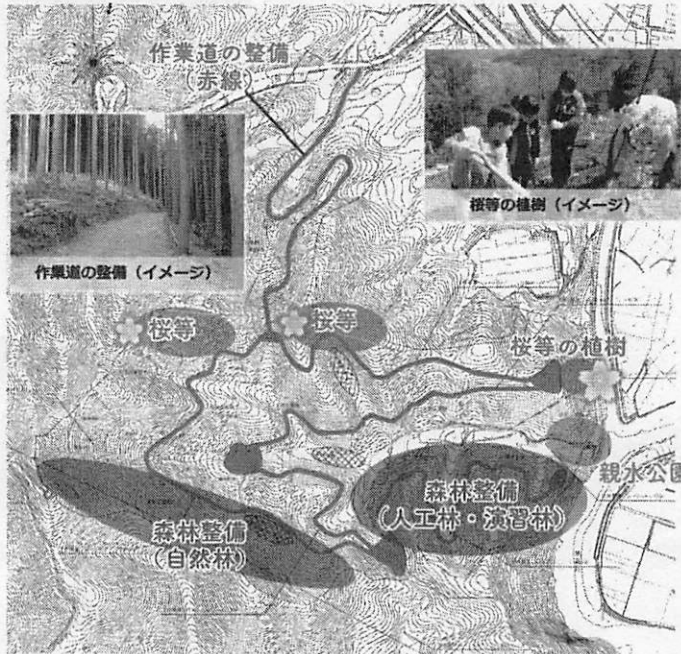
【参考】

姫路市北部農山村地域活性化構想 (平成 29 年 3 月策定)

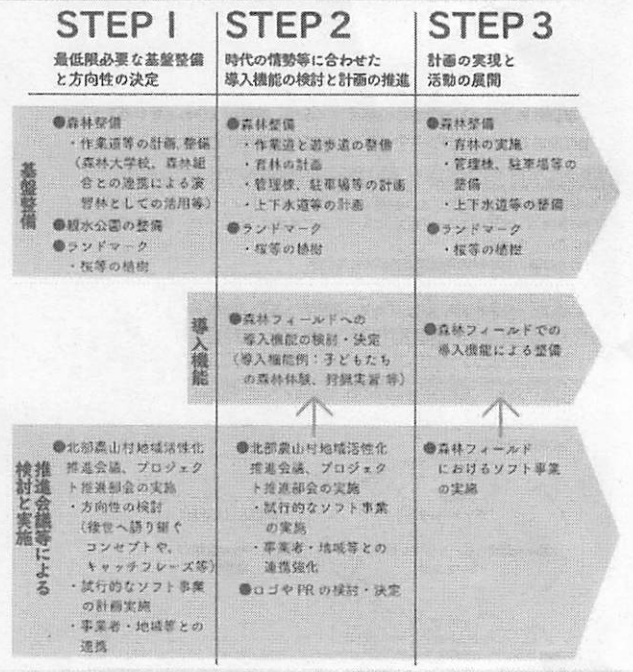
姫路市北部農山村地域活性化基本計画 (平成 30 年 9 月策定)

姫路市北部農山村地域活性化拠点施設整備方針 (平成 31 年 2 月策定)

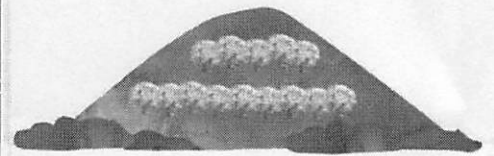
森林フィールドの整備 STEP 1



今後のロードマップ (案)



森林フィールド整備・修景のイメージ



ランドマークのイメージ